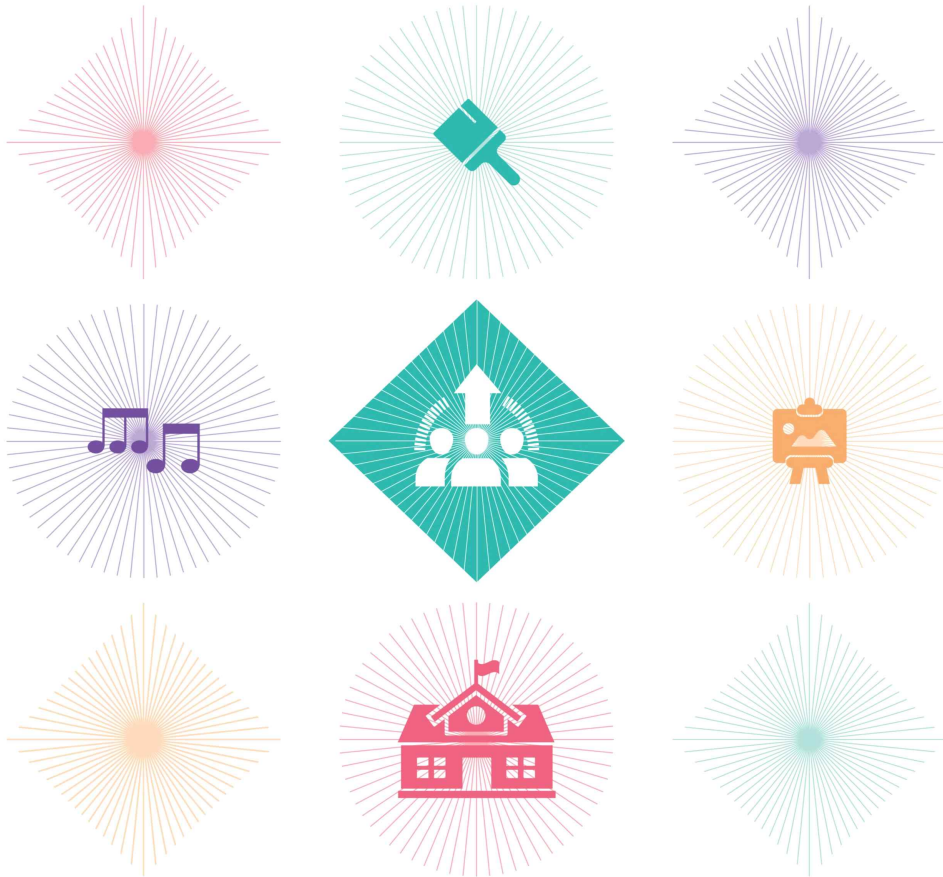


2026

감성의 힘을 키우는  
경기 학교예술교육 활성화  
추진 계획

‘모든 아이들의 행복한 성장에 예술이 함께합니다’



# Contents

☎	경기 학교예술교육 활성화 추진 체계 .....	1
☎	2026 경기 학교예술교육 활성화 추진 계획 .....	2
I	추진 근거 및 목적 .....	2
	1. 추진 근거 .....	2
	2. 추진 목적 .....	2
	3. 추진 방침 .....	2
	4. 추진 배경 .....	3
	5. 추진 경과 .....	4
II	학교예술교육 현황 조사 및 분석 .....	5
	1. 현황 조사 결과 .....	5
	2. 결과 분석 및 시사점 .....	7
III	세부 추진 계획 .....	8
	1. 모든 학생이 향유하는 학교예술교육 활성화 .....	8
	2. 미래를 여는 학생 맞춤형 예술교육 강화 .....	12
	3. 지속가능한 예술교육 협력 생태계 확장 .....	15
IV	주요 추진 일정 .....	17
V	기관별 역할 .....	18
VI	기대 효과 .....	18

## 경기 학교예술교육 활성화 추진 체계

💡 비전

예술적 감성으로 공감하며 함께 성장하는 학생

🏠 가치

보편성 · 주도성 · 협력성 · 일상성

🎯 목표

감성의 힘을 키우는 학교예술교육

### 경기예술 365+ 추진전략

#### 예술향유 365+

모든 학생이 향유하는  
학교예술교육  
활성화

- ▶ 학교예술교육의 보편성 · 일상성 확대
- ▶ 교원의 학교예술교육 전문성 강화
- ▶ 디지털문화예술교육 · 전통예술교육 활성화

#### 예술실천 365+

미래를 여는  
학생 맞춤형 예술교육  
강화

- ▶ 학생 맞춤형 1인 1예술 체계화
- ▶ 미래형 경기예술공유학교 운영 확대
- ▶ 경기미래예술교육 모델 개발 · 확산

#### 예술공유 365+

지속가능한  
예술교육 협력 생태계  
확장

- ▶ 경기예술교육 거버넌스 협력 시스템 운영 확대
- ▶ 예술로 성장하는 교육 공동체예술축제 운영

#### 학교



일상적 예술활동  
교육과정 내실화

#### 학생



미래를 여는  
학생 맞춤형 1인 1예술

#### 예술교육협력 생태계



예술로 성장하는  
경기예술교육



감성의 힘을 키우는

2026 경기

학교예술교육 활성화 추진 계획

## 경기예술 365+

학생·학교가 주체가 되는 일상적 예술활동으로  
모든 학생이 예술을 향유하고, 스스로 실천하며, 나아가 공유하여,  
예술을 삶의 일부로 자연스럽게 확장해 가도록 하는 경기예술교육 정책 브랜드

### I. 추진 근거 및 목적

#### 1 추진 근거

- ▶ 경기도교육청 학교문화예술교육지원조례(제7855호, 2025. 3. 1.)
- ▶ 2026 경기도교육청 주요 업무계획
- ▶ 2026 융합교육정책과 정책 기본계획(2026.1.)

#### 2 추진 목적

- ▶ 일상적 예술 활동으로 예술을 향유, 실천, 공유하는 행복한 삶으로의 예술교육 강화
- ▶ 학생맞춤형 1인 1예술 활동 체계화, 다양화로 학생의 예술적 감성과 공동체성 함양
- ▶ 지역 연계 예술교육협력 생태계 확장으로 경기미래예술교육 구현

#### 3 추진 방침

- ▶ 「경기예술 365+」 추진·운영으로 모든 학생의 일상적 예술활동 확대
- ▶ 학생 예술 역량 함양을 위한 1인 1예술 활동과 맞춤형 예술교육 체계화
- ▶ 학교자율과제 연계를 통한 단위학교 예술교육 자율역량 강화 지원
- ▶ 경기미래예술교육 추진 동력 확보를 위한 교원 예술전문성 역량 강화
- ▶ 지역예술전문기관 협력 거버넌스 운영으로 지역 예술 교육력 심화 및 확대

4

추진 배경



실태분석 및  
필요성

학생 예술 감성·정서,  
공동체 회복을 위한  
예술교육의 역할  
확대 요구

예술 경험의  
‘일상성’ 부족과  
참여 격차로  
예술교육 체감 효과 한계

일상 속 예술을 주도하는  
실천적 예술교육으로  
미래교육의 선도 요구

지역예술자원 연계의  
불균형과  
협력체계 고도화 필요

미래환경 변화에 따른  
전통·디지털 기반  
예술소양 강화 요구



방향

일상 속 예술 경험  
상시화 전환,  
향유-실천-공유의  
연속적 경험 구조 정립

모든 학생의 예술소양을  
기를 수 있는  
1인 1예술 확대

개개인의 적성과  
특성에 맞는  
학생 맞춤형 예술교육  
체계화

학교와 지역 연계  
맞춤형 예술교육 지원,  
전문예술자원의  
협력 구체화

전통예술교육과  
디지털문화예술교육의  
균형있는 활성화



주요 정책

**경기예술 365+**  
학생·학교가 주체가 되는  
경기미래예술교육  
패러다임

**예술향유 365+**  
모든 학생이 향유하는  
학교예술교육 활성화

**예술실천 365+**  
학생 맞춤형  
예술교육 활성화

**예술공유 365+**  
경기예술교육 협력  
생태계 확장

전통예술 및  
디지털문화  
예술교육 활성화

## 5 추진 경과

시기	주요 추진 내용
2019	<ul style="list-style-type: none"> <li>▶ 1·1·1 예술교육 활성화 정책 추진</li> <li>▶ 초·중·고 학교 생활 중 1인 1기(공연, 미술, 연주) 등 예술체험기회 제공 및 1인 1예술동아리 확산</li> <li>▶ 지역과 함께하는 어울림한마당 추진(25청)</li> </ul>
2022	<ul style="list-style-type: none"> <li>▶ 경기도교육청 학교문화예술교육지원 조례 전부 개정 (제7432호, 2022.7.19.)</li> </ul>
2023	<ul style="list-style-type: none"> <li>▶ [신규] 학교갤러리 운영 지원(100교)</li> <li>▶ [신규] 학교로 찾아가는 공연 지원(50교)</li> <li>▶ 전통문화예술교육 지원 확대(전통공예동아리, 국악동아리 신설 지원(100교))</li> <li>▶ 전통예술교육 활성화를 위한 경기도교육청-중앙대학교 업무협약체결</li> </ul>
2024	<ul style="list-style-type: none"> <li>▶ 예술중점학교→ 예술중점학교(교육과정형)으로 전환·확대(28교)</li> <li>▶ 예술중점학교(예술활동형) 운영 지원(138교)</li> <li>▶ 학교갤러리 및 예술공감터 운영 지원(220교)</li> <li>▶ '경기 학생 예술축제(2024 경기 아트·버·스(Artverse) 페스티벌)' 운영</li> <li>▶ 전문 기관 연계 경기 전통 예술교육 활성화 및 체험활동 지원</li> </ul>
2025	<ul style="list-style-type: none"> <li>▶ 예술중점학교(교육과정형, 예술활동형), 학교갤러리, 예술공감터 운영 지원(386교)</li> <li>▶ 지역 거점 예술 활동 및 예술어울림한마당 목적지정(내시)사업으로 전환</li> <li>▶ 예술·심리 정서 지원 초·중등 선도 교원 양성</li> <li>▶ 디지털문화예술(미디어아트) 경기예술공유학교(AI 디지털 팔레트) 운영</li> <li>▶ 경기예술교육 아카이브(Archive) 거버넌스 구축</li> </ul>
2026	<ul style="list-style-type: none"> <li>▶ 경기도교육청 학교예술교육 정책, <b>경기예술 365+</b> 추진</li> <li>▶ 학교예술교육 전문성(미래형 예술수업, 예술 심리·정서) 심화 운영</li> <li>▶ 미래형 경기예술공유학교 운영(25청)</li> <li>▶ 경기예술교육 아카이브(Archive) 거버넌스 협력 확대(공동프로젝트 운영)</li> <li>▶ 학생·교원·지역이 함께하는 경기 교육공동체 예술축제 개최</li> </ul>

## II. 학교 예술교육 현황 조사 분석

### 1 현황 조사 결과

#### 🔍 조사 개요

- 목적: 학교 예술교육 정책 기획·연구 및 현장 지원을 위한 데이터 마련
- 기간: 2025. 11월
- 대상: 학교예술교육 활성화 운영교(예술중점학교, 예술공감터, 학교갤러리) 및 표집교
- 내용
  - 학교예술교육 사업 운영 현황 및 예술 활동 정책 희망
  - 학교예술교육에 대한 교육공동체 만족도, 효과성 등
- 2025 증거기반 정책 평가 지표: 학생 예술감성, 학생 공감능력 함양 지수

#### 🔍 조사 대상자 현황

##### ▶ 학교급별

초등학교	중학교	고등학교	특수학교	총
8,321명	6,343명	1,870명	122명	16,656명

##### ▶ 학교 유형별

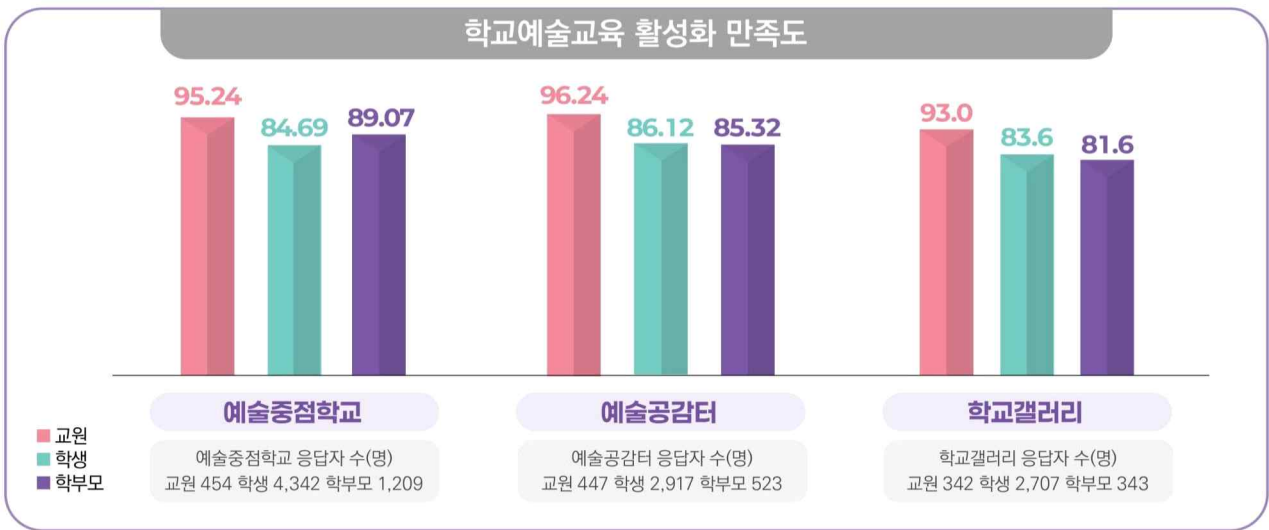
예술중점학교	예술공감터	학교갤러리	표집교	총
6,005	3,887	3,392	3,372명	16,656명

##### ▶ 대상별

운영 구분	교원	학생	학부모	총
예술중점학교	454명	4,342명	1,209명	6,005명
예술공감터	447명	2,917명	523명	3,887명
학교갤러리	342명	2,707명	343명	3,392명
표집교	465명	2,136명	771명	3,372명
	1,708명	12,102명	2,846명	16,656명

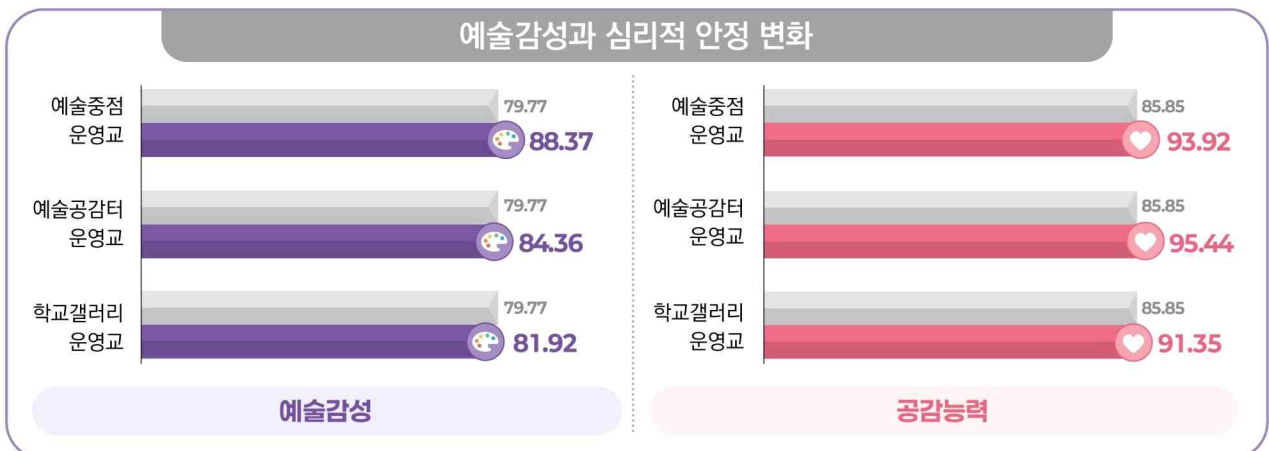
## 🔍 2025 학교예술교육 만족도 조사 결과

운영 구분	응답자 구분	만족도(%)	표집교(%)
예술중점학교	교원(교사 및 관리자)	95.24	88.13
	학생	84.69	79.93
	학부모	89.07	76.58
예술공감터	교원(교사 및 관리자)	96.24	88.13
	학생	86.12	79.93
	학부모	85.32	76.58
학교갤러리	교원(교사 및 관리자)	93.0	88.1
	학생	83.6	79.9
	학부모	81.6	76.6



## 🔍 학생 예술감성과 공감능력 변화

예술교육 사업	예술감성		공감능력	
	운영교	표집교	운영교	표집교
예술중점학교	88.37	79.77	93.92	85.85
예술공감터	84.36	79.77	95.44	85.85
학교갤러리	81.92	79.77	91.35	85.85



## 2 결과 분석 및 시사점

- 2025 경기 학교예술교육 주요 정책 사업(예술중점학교, 예술공감터, 학교갤러리)을 통한 학생의 예술 감성, 공감 능력 함양에 크게 기여
- 학생 맞춤형 예술 활동과 1인 1예술활동 내실화를 위한 지속적 지원
- 학교예술교육 실천력 강화를 위해 교육과정, 학생 심리·정서 분야의 체계적 교원 역량 강화
- 모든 학생이 예술을 향유하고 실천하며 감성을 키우고 소통·공감 능력을 함양할 수 있도록 경기학교예술교육 확대 필요



### III. 세부 추진 계획

#### 1 모든 학생이 향유하는 학교예술교육 활성화

##### 가 학교예술교육의 보편성·일상성 확대

##### 1) 모든 학생이 [경기예술365+] 로 일상 속 예술활동 확대

- ▶ 학교 주도형 예술교육 활성화를 위한 학교자율과제 편성 및 운영 권장
- ▶ 자유학기, 학교자율시간 및 교과 연계 정기적 [경기예술365+] 운영
- ▶ 일반 교과·독서·인성 교육 등과 연계한 예술 융합 교육 프로그램 운영 가능

##### [초등예술365+] 운영

##### 🎨 교육과정 연계 1인 1예술 활동 운영

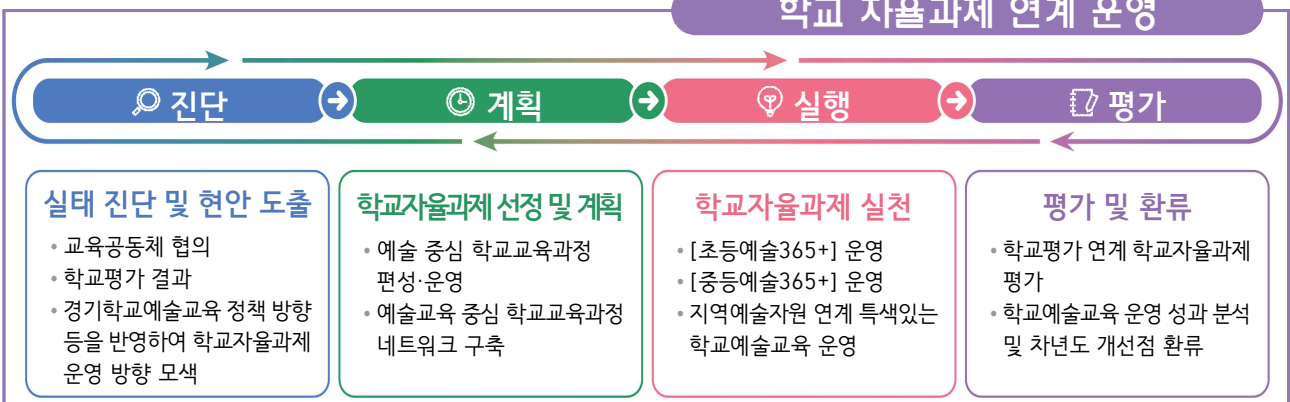
- 교육과정 연계 학기별, 연간 운영(17차시 이상)
- 뮤지컬, 연극과 같이 학생 예술체험 중심 협력적 예술활동 운영
- 예술 교과 중심 융합 프로젝트 운영(예술+타교과, 예술+독서, 인성, 환경 등)
- 교과 융합 프로젝트 운영을 위해 학교안-학교간 교원학습공동체 운영

##### [중등예술365+] 운영

##### 🎨 학생 흥미·진로 연계 1교 1예술동아리 운영

- 자유학기제 맞춤형, 동아리 활동 맞춤형, 예술진로 연계 프로그램 운영
- 오케스트라, 국악관현악, 협력미술, 공공미술, 밴드 등 학생협력형 예술동아리 운영
- 예술 교과 중심 융합 프로젝트 운영(예술+타교과, 예술+진로, 사회참여, 환경 등)
- 학생 주도형·기획형 공연, 전시 등 발표회 운영(틈새 버스킹, 디지털아트 전시)

#### 학교 자율과제 연계 운영



## 2) 일상 속 예술향유 기회 확대를 위한 1인 1예술활동 지원

- ▶ 단위 학교의 미활용 악기(미술도구) 발굴 및 필요 학교 활용 지원
- ▶ 교육(지원청) 및 지자체, 경기공유학교 연계 악기 공유·대여 사업 지원

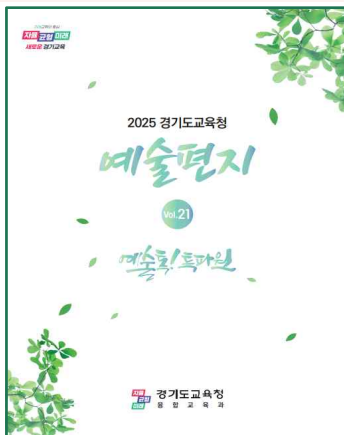
## 3) 예술로 즐거운 다양한 예술 체험과 학생 주도 예술활동 지원 강화

- ▶ 학교로 찾아가는 경기 젊은작가 도슨트 등 공연·전시, 특별프로그램 운영 지원
- ▶ 학생협력형 예술동아리, 학생 주관 예술행사(축제, 작은 음악회, 버스킹 등) 발표 기회 확대

## 4) [경기예술365+] 운영 모델과 우수사례 확산으로 학교예술교육 일상화

- ▶ 지역별-학교급별 [경기예술365+] 우수 운영 모델 릴레이 홍보
- ▶ 예술교육 우수사례 발굴·확산을 위한 경기도교육청 예술 편지 발행

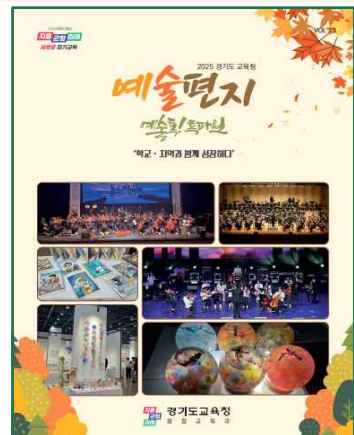
### 경기도교육청 예술편지



▲ 2025년 제21호



▲ 2025년 제22호



▲ 2025년 제23호

## **나** 교원의 학교예술교육 전문성 강화

### 1) 학교예술교육 수업 역량 강화

- ▶ 미래형 예술 수업 디자인 연수 내용
  - 주제별(AI, 디지털 활용, 전통예술) 예술 수업디자인 직무연수 운영(30차시)
  - 미래형 예술 수업디자인 모형 및 프로그램 개발 지원단 조직·운영
- ※ 경기도교육청 남부연수원 협력 운영

●● 감성의 힘을 키우는 2026 경기 학교예술교육 활성화 추진 계획

- ▶ 현장 맞춤형 예술교육 역량 강화를 위한 ‘예술로 더 행복한 수업나눔 워크숍’ 운영
  - 지역 중심 상·하반기 40강좌, 총 80강좌 운영
  - 예술 교과 수업사례 나눔 우수 교사 인력풀 구축 및 지원
  - 학교 예술교육 실천가 발굴 및 강좌 개설로 동료성에 기반한 예술교육 실천 강화
  - 디지털 및 AI 활용, 예술융합 교육과정 운영 등 현장 수요를 반영한 강좌 운영
- ▶ 예술 활동 공유와 향유를 위한 학생·교직원 창작 예술품 등에 대한 권리 보호 강화
  - 에듀테크 활용 예술교육 지원 및 학교 교육을 위한 저작권 표준 연수 지원

## 2) 학생 예술 심리·정서 지원을 위한 교원 전문성 강화

- ▶ 학생 예술 심리·정서 지원을 선도 교원 양성 및 활동 지원
    - 예술 심리·정서 전문기관(예술대학 등) 협력 사회정서교육(SEL) 교원 전문역량 강화
    - 기초, 심화 연수 과정으로 경기 예술 심리·정서 모델 개발 및 확산  
(교과융합형, 창의적체험활동형, 학교자율시간형, 인성교육형, 진로연계형 등)
- ※ 2025 예술 심리·정서 선도교원 직무연수 이수자 대상 심화과정 운영

### 2025 예술 심리·정서 선도교원 수업 사례집



- 초등 미술: 나에게 위로를 주는 것들, 마음 안정과 자기 이해
- 초등 음악: 봄 웨커로 하나 되는 우리 반, 마음 반짝, 리듬 반짝
- 초등 음악+과학: 놀이와 스토리텔링 기반 음악, 정서 융합
- 중등 미술: 나의 작은 우주, 감정과 색, 나를 이루는 엘리멘탈
- 중등 음악: 랩으로 들여다보는 나의 마음, 협력 리듬 프로젝트

## 3) [경기예술365+] 담당교원 네트워크 구축 및 운영

- ▶ 현장 중심 [예술향유365+]-[예술실천365+]-[예술공유365+] 추진을 위한 담당교원 네트워크 조직·운영
- ▶ [경기예술365+] 정책의 지속적 모니터링과 현장 안착을 위한 학교예술교육 정책 실행연구회 운영
  - 경기도교육청 예술편지 제작, 학교예술교육 정책 현장 모니터링 등 지원

## 다 전통과 미래를 잇는 학교예술교육 운영 강화

### 1) 교육과정 연계 전통예술교육 운영 강화

- ▶ 학생의 삶과 연계된 다양한 형태의 융합 전통예술교육 활성화 지원
  - 경기공유학교, 경기학교예술창작소 연계 전통 예술교육 활동 프로그램 참여 지원
- ▶ 전통예술교육 활성화를 위한 교원의 전통예술교육 역량 강화
- ▶ 학생·교원 예술동아리 및 교원연구회 운영 활성화
  - 민요, 정악, 사물(풍물)놀이, 판소리, 국악합창, 국악오케스트라 등 전통예술 활동 지원

### 2) 디지털문화예술교육 운영 활성화

- ▶ 미디어아트, 인공지능 예술 등 디지털문화예술 분야 확장을 위한 교원학습공동체 운영
  - 교육과정 연계 디지털 활용 예술수업 실천 교원학습공동체 운영 지원
  - 디지털문화예술분야 교과연구회와의 협력으로 수업 모델 개발 및 사례 확산
- ▶ 유관기관(경기도교육청 교육연수원, 경기문화재단, 현대경제연구원 등)과 연계한 교원 연수 강화
- ▶ 디지털문화예술 거점 교육지원청 운영 확대
  - 학교디지털갤러리 및 미디어아트예술공유학교 등 디지털문화예술 거점 교육지원청 운영
  - 디지털 활용 예술 역량 함양을 위한 다양한 운영 사례 발굴 및 확산

### 3) 지역예술자원 연계 전통예술과 디지털문화예술 전시·공연활동 지원

- ▶ 전문 기관 및 지역 예술 자원 연계 전통예술, 디지털문화예술 전시·공연 활동 지원
  - 경기문화재단, 경기아트센터 등 전문 기관 연계 ‘찾아가는 문화예술공연’ 등 지원
- ▶ 전문예술교육 기관과의 협력망 확대를 통한 프로그램 운영 지원

## 라 문화예술 배려 대상 예술 향유 지원

### 1) 단위 학교 예술교육 사업 추진 시 문화예술 배려 대상 우선 지원

- ▶ 학생 협력형 예술활동 참여를 위한 필요 악기 및 도구 우선 지원 가능

### 2) 문화예술 소외지역을 중심으로 전문기관 연계 학생 예술 활동 우선 지원

## 2 미래를 여는 학생 맞춤형 예술교육 강화

### 가 미래 역량을 키우는 학생 맞춤형 1인 1예술 체계화

#### 1) 미래 역량을 키우는 학생 맞춤형 1인 1예술 체계화

- ▶ 1인 1예술과 학생협력예술동아리 중심 예술중점학교(예술활동형) 운영
  - 초·중·고·특수학교 138교 운영(교당 10,000천원 지원, 목적지정사업)
  - 운영 분야: 오케스트라, 국악관현악, 협력미술, 전통예술, 뮤지컬, 연극 등
- ▶ 진로 연계 예술심화교육을 위한 예술중점학교(교육과정형) 운영
  - 중·고등학교 27교 77학급 운영 예정(교당 16,000천원 지원, 목적지정사업)
  - 고교학점제 시행에 따른 고등학교 예술중점 심화 교육과정 운영
  - 학생의 학습 선택권 확대 및 학생주도의 다양한 프로젝트형 예술 활동 운영
- ▶ 예술고등학교 운영 지원을 통한 예술적 소양을 갖춘 예술 인재 양성 지원

#### 예술중점학교란



##### 예술중점학교(예술활동형)

- 학교 특색 1인 1예술활동과 학생 협력형 예술동아리 운영교



##### 예술중점학교(교육과정형)

- 진로 연계 및 심화예술교육 희망 학생을 위한 예술계열 중점 교육과정 운영교

#### 2) 소통·공감·배려의 공동체 역량 함양을 위한 협력형 예술활동 강화

- ▶ 예술과 감성이 어우러진 지역예술자원 협력 학교갤러리 운영
  - 초·중·고·특수학교 86교 운영(교당 7,300천원 지원, 총액교부사업)

#### 학교갤러리 운영 사례

- 지역 작가 작품 전시 및 작가와의 만남 예술 프로그램
- 도슨트 초청을 통한 '명화를 통한 역사 이야기' 및 예술 진로 체험 프로그램
- 지역예술가의 협업을 통한 학년별 교육과정 연계 예술 심화 프로그램 운영
- 지역예술기관(예술대학, 미술관) 연계 원화 전시와 도슨트 프로그램 운영
- 소통·공감·협력의 공동체를 주제로 한 협동 미술 작품 제작 및 전시 활동 운영

- ▶ 모두가 표현하고 즐기며 일상적 예술을 실천하는 예술공감터 운영
  - 초·중·고·특수학교 114교 운영(교당 7,300천원 지원, 총액교부사업)
  - 학생이 기획-참여-평가하는 학생 주도형 일상적 예술 실천(전시, 공연)

### 🎨 예술공감터교 운영 사례

- 교육과정 연계 ‘톡톡 갤러리’
- 사제동행 작품 전시회
- 우리 동네 이야기 순회 작품 전시회
- 아침맞이 등곳길 음악회, 버스킹
- ‘수요일은 내가 주인공’ 작은 음악회
- 학생주도 학교 축제

### 3) 감성과 인성의 조화로운 ‘함께 성장, Let’s Grow(Art&Book) 협력 운영

- ▶ 학생이 주도하고 참여하는 예술(Art)과 독서(Book)로 감성과 인성이 조화로운 성장 지원
  - 학생 맞춤형 예술교육 운영교(예술중점학교, 학교갤러리, 예술공감터) 참여

#### 함께 성장, Let’s Grow란



#### Let’s Grow(Art&Book) 프로젝트

- 학교와 함께하는 학생 주도 예술활동 및 독서인문교육 활동
- 학생의 협력적 성장과 상호존중하는 평화로운 학교 만들기’를 지원하는 경기도교육청(지역교육국) 협력 프로젝트

## 나 미래형 경기에예술공유학교 운영 확대

### 1) 창의적·실험적 미래형 예술공유학교 운영

- ▶ 지역예술전문기관 협력 창의적·실험적 미래형 예술공유학교 운영
  - 예술전문기관-디지털문화예술교육 거점 연계 예술공유학교 운영 확대
    - ※ 디지털문화예술교육 거점 2025년 3청  
→ 2026년 6청
  - 창의적 미래형 예술공유학교 참여 확대로 학생 미래 역량 강화



## 2) 지역예술자원 연계 학생 맞춤형 전문예술교육 프로그램 운영 지원

- ▶ 지역예술기관 및 예술자원 연계 학생 맞춤형 전문예술교육 프로그램 운영지원
  - AI(인공지능) 및 디지털, 미디어아트, 업사이클링 등 다양한 분야의 창의적 예술공유학교 프로그램 운영 지원

### 미래형 예술공유학교(AI 디지털팔레트) 운영 사례

- 운영 분야: AI, 미디어아트
- 대상 : 초·중·고·특수학교 및 각종학교 학생 중 희망자
- 내용: 예술 전문 프롬프트와 생성형 AI 융합 디지털아트 창작
- 기관별 역할
  - 경기도교육청: 미래형 예술공유학교 총괄 기획
  - 경기문화재단: AI 디지털팔레트 예술공유학교 전시회 기획·운영
  - 공익재단: 전문아티스트 매칭, 프로그램(기본, 심화) 개발·운영
  - 거점 교육지원청(고양, 수원, 의정부): 예술공유학교 운영



## **다** 경기미래예술교육 모델 개발 및 확산

### 1) 경기미래예술교육 교원학습공동체 운영과 교육모델 개발 및 우수사례 확산

- ▶ 예술교육 기반 교육모델 개발 및 우수사례 공유를 위한 교원학습공동체 운영
  - 경기도 내 희망하는 교원학습공동체 공모 선정 운영(7~10개)
  - 분야: AI, 디지털문화예술, 전통·미래예술, 인문·예술, 진로·예술, 지역예술 등
  - 운영과제: 미래예술교육을 위한 연구 및 세미나, 워크숍, 성과보고회 등 운영
  - 예술, 융합예술 분야 연구회(초·중등)와 협력으로 교육모델 개발 및 사례나눔 확대

### 2) 경기미래예술교육 교원학습공동체 및 연구회 운영 성과 나눔

- ▶ 교원학습공동체 및 연구회의 운영 성과 나눔으로 경기미래예술교육 실천 확산
- ▶ 유관기관(경기도교육청남부연수원, 경기문화재단, 중앙교육연수원, 현대경제연구원 등)과 연계 미래예술교육 워크숍, 포럼, 연수 확대

### 3 지속가능한 예술교육 협력 생태계 확장

#### 가 경기예술교육 협력을 위한 민·관·학 아카이브 거버넌스 운영 확대

##### 1) 경기예술교육 아카이브(Archive) 거버넌스 운영 확대

- ▶ 예술전문기관(경기문화재단, 경기아트센터 및 기초문화재단, 미술관, 박물관) 및 지자체 협력 네트워크 확장
  - 예술 전문 인적·물적 자원 발굴 및 학교예술교육과의 연계 다각화
  - 상반기, 하반기 운영 정례화

#### 경기예술교육 아카이브 거버넌스란

- 💡 지역·학교 여건, 학생 흥미·소질을 반영한 다양한 예술활동 활성화에 목적을 두고, 경기예술교육 정책 고도화, 실행력 제고를 위한 예술전문기관 협력 거버넌스
- 💡 다양한 분야의 예술 전문 네트워킹으로 공동프로젝트(예술공유학교) 기획, 추진

- ▶ 경기예술교육 아카이브(Archive) 거버넌스 협력 학교예술교육 활성화
  - 지역예술가 및 미술관, 공연장 등 예술시설의 인적·물적 자원 상호매칭 지원
  - 지자체 및 공공 기관과의 지역별 예술교육 프로그램 협력 운영 및 확산
  - 경기문화재단, 경기아트센터 연계 심화형 예술 교육과정 운영 다양화

#### 예술기관 연계 심화예술교육 운영 사례



- 연계 예술기관: 경기문화재단
- 대상: 희망 신청교(초·중·고·특수학교)
- 운영 방법
  - 예술기관: 학교로 찾아가는 갤러리(원화 전시) 및 학교 맞춤형 큐레이팅
  - 학교: 교육과정 연계 심화예술프로그램 운영
- ※ 도슨트, 작가와의 만남, 심화예술체험 등

## 2) 경기예술교육 아카이브(Archive) 거버넌스 성과공유회 추진

- ▶ 경기예술교육 아카이브 거버넌스 · 지역예술자원 · 교육지원청 협력 운영 성과 나눔

## 3) 학교문화예술교육 지원위원회(협의회) 운영

- ▶ 학교예술교육 정책 자문 및 예술전문가, 예술기관(단체)의 의견수렴
  - 경기도교육청 학교문화예술교육지원조례 (조례 제7855호, 2025. 3. 1.)
  - (교육청) 지원위원회 구성 · 운영, 정기 협의회 개최
  - (교육지원청) 지원협의회 구성 · 운영, 정기 협의회 운영

## 나 예술로 성장하는 경기교육공동체 예술축제 운영

### 1) 지역 맞춤형 예술교육 확산을 위한 지역예술어울림한마당 운영(25칭)

- ▶ 지역예술자원 연계 다양하고 특색 있는 지역별 예술교육 활동 지원
- ▶ 학생 예술 활동 기회 확대를 위한 학생 주도 예술 공연 · 전시 발표 축제 운영
- ▶ 경기예술공유학교 및 지역예술자원과 연계 다양한 형태의 예술축제 운영 가능

#### 지역예술어울림한마당

- 가평: 가을애 예술路 물별숲학생음악제 메가오케스트라
- 고양: 고양 학생 1000인 음악회, 학생 뮤지컬·연극·영화 축제
- 구리남양주: 지역과 함께하는 <오케스트라 및 국악 합주>
- 부천: 모꼬지 문화예술 한마당 '우리들의쇼요일'
- 의정부: 아트에듀(ArtEdu) 학생예술축제
- 여주: Let's Grow 프로젝트 여주 가족 함께 해봄 축제
- 시흥: See-興에서 펼치는 우리들의 꿈
- 성남: 성남 예술애(愛) 물드는 학생문화예술축제



### 2) 학생 · 교원, 학교 및 지역이 함께하는 경기교육공동체 예술축제 추진

- ▶ 교육공동체 예술축제로 학교예술교육 운영 성과 및 우수사례 확산
  - 학교-지역(교육지원청)-교육청(경기도) 단위의 예술교육 활동 공유 확산

## IV. 주요 추진 일정

순	시기	추진 내용	주관
1	1~2월	2026 학교예술교육 활성화 추진 계획 수립 및 알림	도교육청
2	2월	2026 학교예술교육 활성화 사업별 추진계획 수립 및 알림	도교육청
3	2월	2026 학교예술교육 활성화 사업교 담당교사 연수 - [경기예술365*] 운영교 - 학교갤러리, 예술공감터, 예술중점학교(교육과정형, 예술활동형)	도교육청
4	3월	2026 학교예술교육 활성화 사업 대상교 예산 교부	도교육청
5	3월	상반기 학교예술교육 교육지원청 담당 장학사 정책 협의회	도교육청 교육지원청
6	3월	상반기 경기예술교육 아카이브 거버넌스 협의회 - 아카이브 협력 아트온(ARTON) 예술공유학교 운영	도교육청 교육지원청
7	3~12월	[경기예술365*] 담당 교원 네트워크 구축·운영 학교예술교육 정책추진 지원단 구성·운영	도교육청
8	3~12월	디지털문화예술·전통예술교육 운영 계획 수립 및 운영	도교육청
9	3~12월	지역거점예술활동 운영 계획 수립 및 운영 - 지역예술어울림한마당, 지역예술기관 협력 예술활동 운영	도교육청 교육지원청
10	3~12월	예술로 행복한 수업나눔 운영 계획 수립 및 운영	도교육청 교육지원청
11	3~12월	융합예술교육모델 개발 운영 계획 수립 및 운영	도교육청
12	3~12월	경기도교육청 예술편지 발간 및 보급	도교육청
13	5~8월	상반기 교원 예술전문성 강화 연수, 워크숍 운영 - 미래형 예술 수업 디자인 연수 - 학생 예술 심리·정서 지원 선도교원 연수	도교육청
14	7~8월	학교예술교육 활성화 사업 교육지원청 맞춤형 컨설팅 운영	도교육청 교육지원청
15	8월	2026 학교예술교육 활성화 사업 운영교 공모(예정) - 학교갤러리, 예술공감터, 예술중점학교(예술활동형) 등	도교육청 교육지원청
16	9월	하반기 학교예술교육 교육지원청 담당 장학사 정책 협의회	도교육청 교육지원청
17	9~10월	하반기 교원 예술전문성 강화 연수, 워크숍 운영 - 미래형 예술 수업 디자인 연수 - 학생 예술 심리·정서 지원 선도교원 연수	도교육청
18	10월	하반기 경기예술교육 아카이브 거버넌스 협의회 - 아카이브 협력 아트온(ARTON) 예술공유학교 성과나눔	도교육청 교육지원청
19	10월	경기교육공동체 예술 축제(ART·Festa) 운영	도교육청
20	11월	하반기 학교예술교육 현황(만족도) 조사 실시	도교육청 교육지원청
21	11~12월	학교예술교육 활성화 사업 결과 보고	도교육청 교육지원청
22	11~12월	학교예술교육 활성화 유공교원 표창	도교육청 교육지원청
23	12월	학교예술교육 운영 성과 공유회	도교육청 교육지원청
24	12~2027.1월	학교예술교육 우수사례 제작 자료 보급	도교육청

※ 상기 일정 및 사업은 운영 상황에 따라 변동될 수 있음.

## V. 기관별 역할

추진내용	세부 내용
<p style="text-align: center;"><b>도교육청</b></p>	<ul style="list-style-type: none"> <li>• 학교예술교육 활성화 추진 계획 수립</li> <li>• 학교예술교육 활성화 사업 예산 지원 및 운영 지원</li> <li>• 경기도교육청 문화예술교육지원위원회 운영</li> <li>• [경기예술365+] 교원 네트워크, 학교예술교육 정책추진 지원단 구성·운영</li> <li>• 경기예술교육 아카이브 거버넌스 운영 및 성과발표</li> <li>• 학교예술교육 활성화 교사 역량 강화 지원(수업디자인, 심리·정서 분야)</li> <li>• 지역 연계 예술교육 활성화 사업 지원 및 모니터링</li> <li>• 경기교육 공동체 예술 축제 운영</li> <li>• 학교예술교육 우수사례 자료 제작 및 보급</li> <li>• 학교예술교육 운영 현황(만족도) 조사 운영 및 정책 제안</li> <li>• 학교예술교육 활성화 유공 교원 표창</li> </ul>
<p style="text-align: center;"><b>교육지원청</b></p>	<ul style="list-style-type: none"> <li>• 지역 특색을 반영한 지역 학교 예술교육 운영 계획 수립 및 운영</li> <li>• 학교 예술교육 정책 추진 지원 및 모니터링</li> <li>• 지역예술어울림한마당 운영 계획 수립 및 운영</li> <li>• 지역예술자원 협력 예술공유학교 운영</li> <li>• 예술로 행복한 수업 나눔 워크숍 운영</li> <li>• 교육지원청 문화예술교육지원협의회 운영</li> <li>• 학교 예술교육 활성화 사업교 운영 컨설팅 및 사업교 추천</li> <li>• 학교 예술교육 현황(만족도)조사 운영 지원</li> <li>• 학교 예술교육 활성화 사업 결과 보고</li> <li>• 학교 예술교육 활성화 유공 기관 및 교원 표창 추천</li> </ul>
<p style="text-align: center;"><b>학교</b></p>	<ul style="list-style-type: none"> <li>• 2022 개정 교육과정 적용에 따른 예술 교육과정 운영 내실화</li> <li>• 예술교육 연계 학교자율과제 편성·운영 권장</li> <li>• 학생 주도 예술 활동 활성화를 위한 지원</li> <li>• 학교 특색을 살린 학생 맞춤형 예술교육 프로그램 운영(예술동아리, 협력형 예술 활동)</li> <li>• 예술교육 활성화 지원을 위한 교원 역량 강화 연수 참여</li> <li>• 예술교육 프로그램 및 우수 실천 사례 공유</li> <li>• 학교 예술교육 운영 현황 조사 참여</li> <li>• 학교 예술교육활성화 유공 교원 표창 추천</li> </ul>

## VI. 기대 효과

- ▶ 일상 속 예술 향유·실천·공유 확산을 통한 학교문화의 예술적 전환
- ▶ 모든 학생의 예술감성·창의성·공감과 소통 역량 강화로 전인적 성장 기반 강화
- ▶ 예술교육 협력 생태계 고도화로 지속가능한 경기미래예술교육 동력 확보



‘모든 아이들의 행복한 성장에  
예술이 함께합니다’

미래교육의 중심  
새로운 경기교육  
**자율 균형 미래**